

開催会場「TRC 東京流通センター 第1展示場」について

●会場入場について

7:30～会場ビルへの入場が可能となります。

■お車で越しの方は周辺の駐車場をご利用ください。

■**会場内のスペースは十分にございます。**一般の方の通行を妨げないよう、朝早い時間からのご来場・入場待機はお止めください。

●会場受付について

8:00～会場入口にて受付が開始となります（8:00以前の受付はできません）。

□参加費（1人1,000円：女性、高校生以下500円）（フレッシュ・JJグランプリのみは無料）（現金又はPayPay）

※参加受付された方には参加記念ステッカー、抽選券を配布します。

□施設使用料（1人1,000円）（現金又はPayPay）

交通状況等で上記の受付時間に間に合わない場合には、下記の電話番号にお問い合わせください。

●連絡先：080-2646-6045 ※イベント当日のみつながります。（8:00～）

●イベント会場について

■特設サーキットの路面は黒色カーペット路面です。路面保護のため、車高を高めの設定でお願いします。

■イベント開催日以外はRCカーの走行は禁止です。また、イベント当日もコース以外の場所での走行は安全確保のため行わないでください。

■室内での開催のため、雨天等の天候による中止は原則ありません。※会場周辺に大雨、洪水、暴風、土砂災害等の警報が発令された場合は参加者の安全を考え、大会を中止します。

■お早めに入場した方は、「イベント会場周辺図」の「会場前の廊下」へ**一列**になってお待ちください。

■イベント会場内は禁煙です。喫煙は必ず所定の場所で行ってください。

■ピットスペースのみ、飲食をすることが認められます。昼食や飲物は事前にご準備ください。

■「お借りする前よりもキレイに返す」がタミヤグランプリのルールです。各自ゴミのお持ち帰りにご協力をお願いします。

■携帯電話やお財布等の貴重品は、各自で管理をお願いいたします。

●ピット設営について

■受付を終了した方からピットの設営を行ってください。受付前にピットの設営を行う事はできません。

■指定した場所以外にピットを設営することはできません。

■会場内にテーブル・イスはありません。必要な方は各自でピクニックテーブルや折りたたみイス等をご用意ください。

電源について

●会場内での充電行為は認められます。ただし、会場内にコンセントはありません。家庭用蓄電池、パックバッテリー等の使用は可能です（バッテリー充電には機器の取扱説明書に従い、正しく行ってください）。

●充電済バッテリーは多めにお持ちください（走行目安：各クラス練習走行1回、予選2回各2～3分予定、決勝3～4分予定）。

●Lipoおよび他社製Lifeバッテリーを親電源にしての充電および持込は禁止です。（メーカー指定の送信器用は除く）。

●発電機、12Vバッテリーの持ち込みはできません。

上記のルールについてお守りいただけない方はイベントへの参加をお断りさせていただく場合もあります。参加者の皆様にはご不便をおかけしますが、開催継続のためご理解ご協力をお願い致します。

★★★TAMIYA

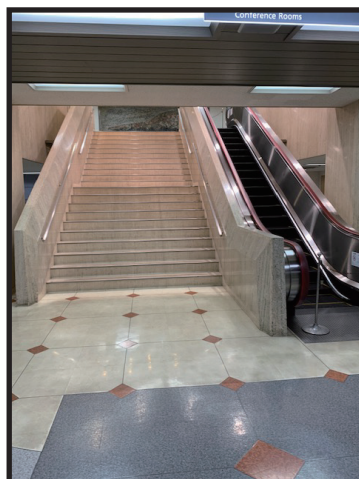
会場周辺図



TRC 公式 HP より



TRC ビル入口
(7:30 開場)



ビル内
(※エレベーターやスロープはありません。
1Fから2Fへはエスカレーターか階段をご使用ください。)



会場前の廊下



会場入口
(8:00 開場)