



47353 Honda NSX 2005 GT 軽量ボディパーツ

5月24日(水)発送 2,600円(税別)

- レースシーンで根強い人気を誇るNSX 2005 GTの軽量タイプボディです。
- ボディシート厚をノーマルより薄くし、約20%の軽量化。マシンの低重心化させることで、走行性能を高めます。
- ボディは「58353 レイブリックNSX 2005」、「58369 ARTA NSX」と同形状。レースユース向け製品として、ステッカー、マスクシール、説明図は付属しません。
- 樹脂製ウイング、ミラーパーツ(白色)は付属。

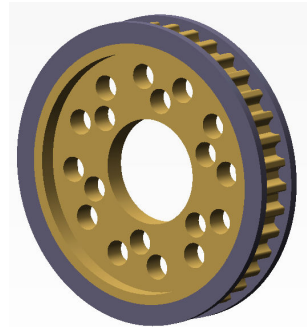
適用製品: ツーリングカーシャーシ各種 ※ホイールベース257mm

42309 37Tアルミワンウェイプリー

5月24日(水)発送 2,700円(税別)

- ベルト駆動の電動ツーリングカー全般で使用している37Tワンウェイプリーをアルミ仕様としたチューンアップパーツです。
- アルミ製プリーで不意な歯飛を抑え、前進力が上がります。
- 標準の樹脂製プリーに対し重量増となりますが、回転慣性が残り中速コーナー等の旋回力が向上します。
- 材質はアルミ製とし、表面はカシマコート(HLコート)となります。

適用製品: ダイレクトカップリング装着車(TRF419、TRF419X、TRF418)
TA07はOP1690またはOP1726と合わせて使用可能

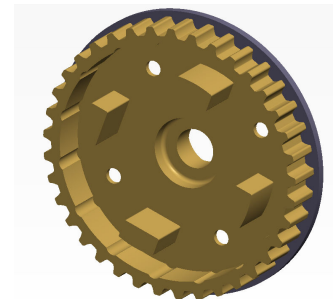


42310 37Tアルミギヤデフプリー

5月24(水)発送 2,700円(税別)

- ベルト駆動の電動ツーリングカー全般で使用している37Tプリー。そのギヤデフ用のアルミ37Tプリーです。
- アルミ製プリーで不意な歯飛を抑え、前進力が上がります。
- 標準の樹脂製プリーに対し重量増となりますが、デフオイルの機密性が高められ、しっかりと密閉されます。
- 材質はアルミ製とし、表面はカシマコート(HLコート)。デフガセットも付属。

適用製品: 「SP1568 TRF419ギヤデフセット」装着車(TRF419X、TA07、TRF419)
TRF418、TRF417、TA05はSP1568と合わせて使用可能



※画像はイメージです。実際の製品とは異なる場合があります。画像の転載はご遠慮ください。